

ТАНИЛЦУУЛГА

*Хүнсний гол нэрийн барааны үнэ,
2013 оны 10-р сарын 23-ны байдлаар*

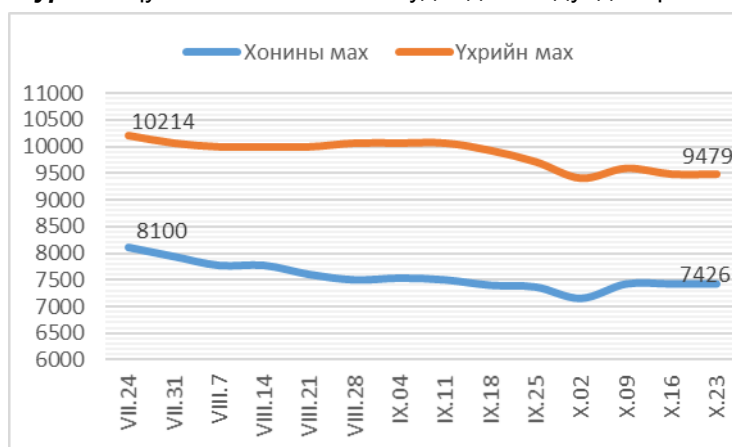
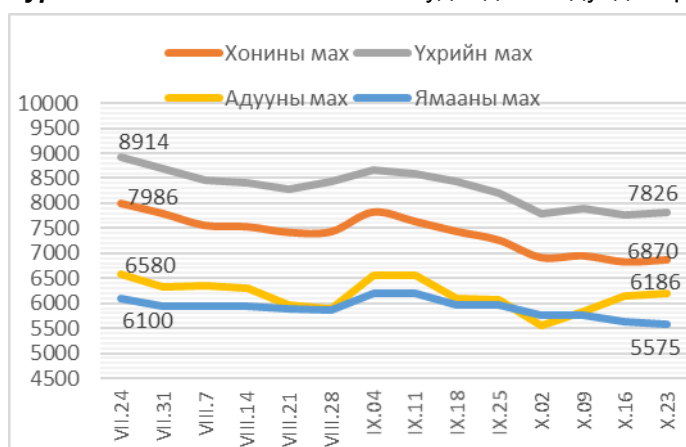
2013 оны 10-р сарын 23-ны байдлаар хүнсний гол нэрийн барааны үнийг өмнөх сарын дундаж үнэтэй харьцуулахад 2.2 хувиар буурч, өмнөх 7 хоногийнхтой харьцуулахад 0.4 хувиар өссөн байв.

Махны дундаж үнэ: 2013 оны 10-р сарын 23-ны байдлаар өмнөх сарынхаас хонины ястай махны үнэ 8.8 хувь, үхрийн ястай махны үнэ 7.6 хувь, үхрийн цул махны үнэ 4.7 хувь, адууны махны үнэ 2.1 хувь, ямааны махны үнэ 8.4 хувиар буурсан байв.

Махны үнийг өмнөх 7 хоногийн дундаж үнэтэй харьцуулахад хонины ястай махны үнэ 0.6 хувь, үхрийн ястай махны үнэ 0.7 хувь, адууны махны үнэ 0.5 хувиар өссөн бол, ямааны махны үнэ 0.9 хувиар буурч, үхрийн цул махны үнэ өөрчлөлтгүй байлаа.

2013 оны 10-р сарын 23-ны байдлаар 1 кг хонины /ястай/ махны үнэ дунджаар 6870 төгрөг, хонины цул мах 7426 төгрөг, үхрийн /ястай/ мах 7826 төгрөг, үхрийн цул мах 9479 төгрөг, ямааны мах 5575 төгрөг, адууны мах 6186 төгрөгийн үнэтэй байв (Зураг 1; 2).

Зураг 1. Ястай махны жижиглэн худалдааны дундаж үнэ **Зураг 2.** Цул махны жижиглэн худалдааны дундаж үнэ



Гурилын үнэ: 2013 оны 10-р сарын 23-ны байдлаар савласан дээдийн дээд гурилын үнэ өмнөх сарын дундаж үнэтэй харьцуулахад 0.4 хувь, өмнөх 7 хоногийнхтой харьцуулахад өөрчлөлтгүй байв.

Савласан дээд гурилын үнэ өмнөх сарын дундаж үнэтэй харьцуулахад 1.6 хувь, өнгөрсөн 7 хоногийнхтой харьцуулахад 2.0 хувиар өссөн байлаа.

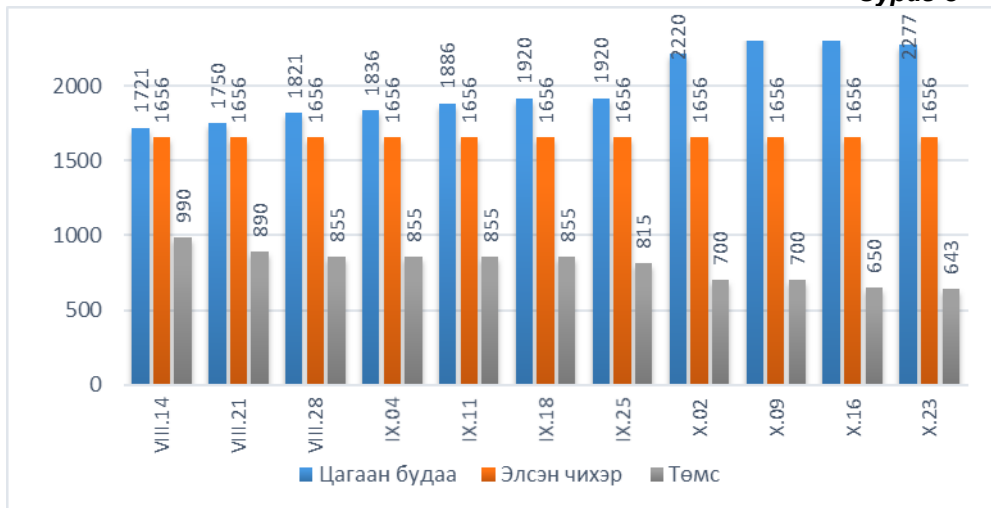
Савласан 2-р зэргийн гурилын үнэ өмнөх сарын дундаж үнэтэй харьцуулахад 1.2 хувь, өнгөрсөн 7 хоногийнхтой харьцуулахад 1.2 хувиар өссөн байна.

Задгай 1-р зэргийн гурилын үнэ өмнөх сарын дундаж үнэтэй харьцуулахад 1.4 хувь, өмнөх 7 хоногийнхтой харьцуулахад 2.2 хувиар өссөн байв.

Будаа, элсэн чихрийн дундаж үнэ: 2013 оны 10-р сарын 23-ны байдлаар элсэн чихрийн үнийг өмнөх сарын дундаж үнэтэй болон, өмнөх 7 хоногийнхтой харьцуулахад өөрчлөлтгүй байна.

Цагаан будааны үнэ өмнөх сарынхтай харьцуулахад 20.4 хувиар өссөн бол, өмнөх 7 хоногийнхтой харьцуулахад 1.3 хувиар буурсан байлаа. (Зураг 3).

Зураг 3



Төмс, хүнсний ногооны дундаж үнэ: 2013 оны 10-р сарын 23-ны байдлаар төмс, хүнсний ногооны үнийг өмнөх сарын дундаж үнэтэй харьцуулахад манжингийн үнэ 35.3 хувь, луувангийн үнэ 24.4 хувь, төмсний үнэ 23.9 хувь, байцааны үнэ 20.2 хувь, сонгины үнэ 5.2 хувиар буурсан байлаа.

Өмнөх 7 хоногийнхтой харьцуулахад манжингийн үнэ 2.5 хувь, сонгины үнэ 2.5 хувь, луувангийн үнэ 1.1 хувиар өссөн бол төмсний үнэ 1.1 хувиар буурч, байцааны үнэ өөрчлөлтгүй байлаа.

Сүү, өндөг, ургамлын болон цөцгийн тосны дундаж үнэ: 2013 оны 10-р сарын 23-ны байдлаар өмнөх сарынхаас задгай сүүний үнэ 23.7 хувь, савлагаатай /1 литрийн/ сүүний үнэ 3.5 хувь, 0.5 литрийн савлагаатай сүүний үнэ 2.3 хувиар өссөн байна.

Өмнөх 7 хоногийнхтой харьцуулахад задгай сүүний үнэ 6.1 хувь, савлагаатай /1 литрийн/ сүүний үнэ 0.9 хувиар өссөн бол 0.5 литрийн савлагаатай сүүний үнэ өөрчлөлтгүй байв.

Ургамлын тосны үнийг өмнөх сарынхтай харьцуулахад 9.5 хувь, өмнөх 7 хоногийнхтой харьцуулахад 1.4 хувиар өссөн байв. Цөцгийн тосны үнэ өмнөх сарынхаас 1.7 хувиар өсч, өмнөх 7 хоногийнхтой харьцуулахад өөрчлөлтгүй байна.

Өндөгний үнэ өмнөх сарынхаас 8.2 хувиар өссөн бол, өмнөх 7 хоногийнхтой харьцуулахад өөрчлөлтгүй байлаа.

Хүнсний гол нэрийн барааны үнэ, аймгаар

Хүнсний гол нэрийн барааны 7 хоногийн үнийн судалгаанд аймгийн төвүүдээс гурил, мах, цагаан будаа, шингэн сүү, элсэн чихрийн үнийг судалдаг (Хавсралт хүснэгт 3).

Гурилын үнэ: 2013 оны 10-р сарын 23-ны байдлаар аймгийн төвүүдийн хүнсний зах, дэлгүүрт хэрэглээ ихтэй 1-р зэргийн гурилын үнэ 630-1200 төгрөгийн хооронд худалдаалагдаж байна. Гурилын үнэ өмнөх 7 хоногийнхтой харьцуулахад Говь-Алтай, Дундговь, Дорнод аймгуудад 10-50 төгрөгөөр өссөн бол, бусад аймагт өөрчлөлтгүй байна.

Дорнод аймагт 1-р зэргийн гурилын үнэ хямд буюу 630 төгрөг байхад, Завхан аймагт 1200 төгрөг байгаа нь өндөр үнэ байна.

Махны үнэ: 2013 оны 10-р сарын 23-ны байдлаар хонины махны үнэ өмнөх 7 хоногийнхоос Ховд, Архангай, Өвөрхангай, Дархан-Уул, Дундговь, Дорнод, Сүхбаатар аймгуудад 100-500 төгрөгөөр буурсан бол Сэлэнгэ аймагт 200 төгрөгөөр өссөн байна. Хонины махны үнэ Завхан, Булган, Өмнөговь, Сэлэнгэ аймагт 7000 төгрөг байгаа нь өндөр бөгөөд Баянхонгор аймагт 4800 төгрөг байгаа нь хамгийн хямд үнэ байв.

Үхрийн махны үнэ өмнөх 7 хоногийнхоос Өвөрхангай, Хөвсгөл, Дорноговь, Дорнод, Сүхбаатар, Хэнтий аймгуудад 100-500 төгрөгөөр буурсан бол Увс, Дорноговь, Сэлэнгэ аймагт 70-500 төгрөгөөр өсчээ. Үхрийн махны үнэ Дорноговь аймагт 8830 төгрөг байгаа нь хамгийн өндөр үнэ бөгөөд Баян-Өлгий аймагт 5000 төгрөгөөр худалдаалагдсан нь хямд үнэ байв.

Ямааны махны үнэ Баян-Өлгий, Баянхонгор, Өвөрхангай, Дархан-Уул, Дорноговь, Төв, Дорнод аймагт 30-500 төгрөгөөр буурч, Сэлэнгэ аймагт 500 төгрөгөөр өссөж, бусад аймгуудад өөрчлөлтгүй байлаа. Ямааны махны үнэ Баян-Өлгий, Баянхонгор аймагт хямд буюу 4000 төгрөг байхад, Хөвсгөл, Төв, Өмнөговь, Завхан аймагт 6000 төгрөгөөр худалдаалагдсан нь хамгийн өндөр үнэ байна.

Малын сүүний үнэ: 2013 оны 10-р сарын 23-ны байдлаар малын сүү аймгуудад 800-3000 төгрөгийн үнэтэй худалдаалагдсан байна. Сүүний үнэ Говь-Алтай, Архангай, Булган, Дархан-Уул, Өмнөговь, Сүхбаатар аймгуудад 50-500 төгрөгөөр өссөн бол бусад аймгуудад өөрчлөлтгүй байна. Өмнөговь аймагт хамгийн /3000 төг/ өндөр үнэтэй байна.

Цагаан будаа, элсэн чихрийн үнэ: 2013 оны 10-р сарын 23-ны байдлаар цагаан будааны үнэ өмнөх 7 хоногийнхоос Баян-Өлгий, Архангай, Булган, Хөвсгөл, Дундговь аймгуудад 100-200 төгрөгөөр өссөн байв. Аймгуудад цагаан будаа 1 кг нь 1730-2200 төгрөгийн хооронд худалдаалагдаж байна.

Элсэн чихрийн үнэ өмнөх 7 хоногийнхтой харьцуулахад Баян-Өлгий, Дорноговь, Дундговь аймгуудад 50 төгрөгөөр өссөн, бусад аймгуудад өөрчлөлтгүй байлаа. Элсэн чихэр 1 кг нь 1500-1850 төгрөгийн хооронд худалдаалагдаж байна.

Улаанбаатар хотын гол нэрийн зарим барааны үнэ, үнийн индекс

(2013 оны 10-р сарын 23-ны байдлаар өмнөх сар болон 7 хоногийн дундаж үнэтэй харьцуулснаар)

Хүснэгт 1.

№	Барааны нэр		2013 он			Х - 23	Х - 23
			9 сарын дундаж үнэ	10 сарын		%	%
				16-ны үнэ	23-ны үнэ	IX сар	X - 16
1	"Алтан тариа" гурил	дээдийн дээд, савласан	1475	1468	1468	99.6	100.0
		дээд, савласан, кг	1 063	1 059	1 080	101.6	102.0
		I зэрэг, задгай, кг	735	729	745	101.4	102.2
		2-р зэрэг, савласан	584	584	591	101.2	101.2
2	Талх	"Атар", 600 гр	822	839	839	102.1	100.0
		"Зууван чех", 600 гр	927	928	928	100.1	100.0
3	Цагаан будаа, кг		1 891	2 306	2 277	120.4	98.7
4	Хонины мах, ястай, кг		7 532	6 826	6 870	91.2	100.6
5	Үхрийн мах, ястай, кг		8 473	7 770	7 826	92.4	100.7
6	Үхрийн мах, цул, кг		9 946	9 479	9 479	95.3	100.0
7	Адууны мах, ястай, кг		6 320	6 157	6 186	97.9	100.5
8	Ямааны мах, ястай, кг		6 088	5 625	5 575	91.6	99.1
9	Сүү	задгай, л	944	1 100	1 167	123.7	106.1
		"Элекстер", 0.5 л	742	759	759	102.3	100.0
		"Шинэ Сүү", л	1 713	1 759	1 774	103.5	100.9
10	Тараг, савласан, 900 гр, "Цөцгийтэй"		1 650	1 722	1 700	103.0	98.7
11	Цөцгийн тос, 250 гр		2 206	2 244	2 244	101.7	100.0
12	Ургамлын тос, "Кларина", л		2 843	3 070	3 114	109.5	101.4
13	Элсэн чихэр, кг		1 656	1 656	1 656	100.0	100.0
14	Ногоон цай, савласан, 2 кг		4 195	4 282	4 282	102.1	100.0
15	Өндөг, ш		305	330	330	108.2	100.0
16	Алим, "Фүжи" сортын, кг		3 490	3 520	3 520	100.9	100.0
17	Төмс, дотоод, кг		845	650	643	76.1	98.9
18	Лууван, дотоод, кг		1 198	895	905	75.6	101.1
19	Байцаа, импортын, кг		1 022	815	815	79.8	100.0
20	Манжин, монгол		1 408	889	911	64.7	102.5
21	Сонгино, бөөрөнхий, импортын, кг		1 277	1 180	1 210	94.8	102.5
22	Шатахуун	Аи-80 автобензин, л	1 530	1 530	1 530	100.0	100.0
		Аи-92 автобензин, л	1 620	1 620	1 620	100.0	100.0
		Дизелийн түлш, л	1 750	1 750	1 750	100.0	100.0
ДҮН						97.8	100.4

2013 оны 10-р сарын 23-ны байдлаар гол нэрийн барааны үнийг өмнөх сарын дундаж үнэтэй харьцуулахад 2.2 хувиар буурч, өмнөх 7 хоногийнхтой харьцуулахад 0.4 хувиар өссөн байв.

Улаанбаатар хотын хүнсний гол нэрийн барааны үнэ, хүнсний зах, дэлгүүрээр

2013 оны 10-р сарын 23-ны байдлаар

Хүснэгт 2.

		хэмжих нэгж	"Баянзүрх" зах	"Номин" Хайпер-маркет	"Хүчит шонхор" зах	"Бөмбөгөр" ХТ	"Меркури" зах	"Барс" ХТ	"Таван эрдэнэ" зах	"Хар хорин" зах	"Марко" супер-маркет	"Макс" супер-маркет	Дундаж үнэ	
1	"Алтан тариа" задгай гурил	дээд	кг	1000	1105	1000	950		1000	1050	1000		1222	1041
		1-р зэрэг	кг	750	745	700	650		700	850	750		817	745
2	"Алтан тариа" савласан гурил	дээдийн дээд	кг	1400	1550	1400	1400	1700	1300	1500	1500		1460	1468
		дээд	кг	1100	1120	1000	950	1200	1000	1100	1000		1250	1080
		1-р зэрэг	кг	750	780	750	650	900	700	850	750	850	840	782
		2-р зэрэг	кг	600	580	550	550	800	500	550	600	600	580	591
3	"Алейка" дээд гурил	кг	1400	1452	1400	1100	1500	1200	1350	1300	1250	1306	1326	
4	Сүү	Сүү ХК 1л	л	1800	1780	1650	1700	1900	1700	1800	1800	1850	1760	1774
		Сүү ХК 0.5л	л	700	700	700	750	900	700	800	800	800	740	759
		Задгай	л			1300				1000	1200			1167
5	Тараг, Цөцгийтэй	л	1700	1650	1600	1700	1900	1600	1800	1700		1650	1700	
6	Талх	Атар	ш	850		850	800	900	800	850	800	850	850	839
		Зууван чех	ш	900	950	900	830	1100	900	950	830	970	950	928
7	Будаа	цагаан	кг	2200		2200	2200		2200	2500	2300		2340	2277
		шар	кг	1500		1500	1500		1500	1500	1600		1920	1574
8	Цөцгийн тос, 250 гр	кг	2300		2000	2300	3000	2250	2200	2000	2100	2050	2244	
9	Ургамлын тос	л	3000	3080	3000	3000	3300	3000	3200	3000		3450	3114	
10	Ногоон цай, Гүрж	кг	4200	4320	3800	4000		4500	4500	4200	4200	4820	4282	
11	Элсэн чихэр	кг	1600		1500	1500	1900	1500	1600	1600	1800	1900	1656	
12	Хонины мах	ястай	кг	6200		6200	7000	9500	7000	7000	6000	6500	6430	6870
		цул	кг	7200		7000					7000	8500	7430	7426
13	Үхрийн мах	ястай	кг	7000		7000	8000	10000	7500	8500	7000	8500	6930	7826
		цул	кг	8800		8500	9500	11500	9500	9800	8500	10500	8710	9479
14	Адууны мах, ястай	кг	5500		5500	6500	8000	6000		5300	6500		6186	
15	Ямааны мах, ястай	кг	5500		5300	6000				5500			5575	
17	Төмс, монгол	кг	600	550	400	1000	700	500	800	600	800	480	643	
18	Лууван, монгол	кг	800	550	700	1000	1000	800	900	700	1000	1600	905	
20	Байцаа, монгол	кг	600	550	600	1000	1000	800	900	500	1000	1200	815	
21	Манжин, монгол	кг	900	499	700	1200	1500	800	900	700	1000		911	
22	Сонгино, хятад бөөрөнхий	кг	1000	1300	1300	1000	1500	1000	1300	1000	1500	1200	1210	
23	Алим, фүжи	кг	3200	4500	3500	3000	3000	3000	3500	3500	3500	4500	3520	
24	Өндөг, ОХУ	ш	320	340	300	310	350	300	340	330	320	390	330	

Улаанбаатар хотын автобензин, дизель, хийн түлшний дундаж үнэ, шатахуун түгээх станцаар
(2013 оны 10-р сарын 23-ны байдлаар)

		Жаст ойл	Петровис	Магнай трейд	Сод монгол	Шунхлай
1	Аи-95		1850		1850	1850
2	Аи-80	1530	1530	1530	1530	1530
3	Аи-92	1620	1620	1620	1620	1620
4	Мон-93		1620			
5	Дизель түлш	1750	1750	1750	1750	1750

Аймгийн төвүүдэд зарагдаж байгаа хүнсний гол нэрийн барааны үнэ,
2013 оны 10-р сарын 23-ны байдлаар

Аймаг	Хонины мах										Үхрийн мах										
	9 сарын дундаж	8 сарын 28	9 сарын 4	9 сарын 11	9 сарын 18	9 сарын 25	10 сарын 2	10 сарын 9	10 сарын 16	10 сарын 23	9 сарын дундаж	8 сарын 28	9 сарын 4	9 сарын 11	9 сарын 18	9 сарын 25	10 сарын 2	10 сарын 9	10 сарын 16	10 сарын 23	
Баруун бүс																					
Баян-Өлгий	5 583	6 000	6 000	5 500	5 500	5 330	5 000	5 000	5 000	5 000	5 750	6 500	6 500	5 500	5 500	5 500	5 000	5 000	5 000	5 000	5 000
Говь-Алтай	5 575	5 500	5 800	5 500	5 500	5 500	5 500	5 500	5 500	5 500	8 500	8 000	8 000	8 000	9 000	9 000	8 000	8 000	8 000	8 000	8 000
Завхан	7 500	7 500	7 500	7 500	7 500	7 500	7 000	7 000	7 000	7 000	8 000	8 000	8 000	8 000	8 000	8 000	8 000	8 000	8 000	8 000	8 000
Увс	5 925	6 300	6 300	6 000	5 700	5 700	5 600	5 670	5 500	5 500	6 050	6 500	6 300	6 000	6 000	5 900	5 800	5 770	5 800	5 870	5 870
Ховд	7 375	7 500	7 500	7 500	7 500	7 000	7 000	6 800	6 800	6 500	6 875	7 000	7 000	7 000	7 000	6 500	6 500	6 500	6 500	6 500	6 500
Хангайн бүс																					
Архангай	6 500	6 500	6 500	6 500	6 500	6 500	6 200	6 500	6 500	6 000	7 075	7 800	8 000	7 000	6 800	6 500	6 500	7 500	7 500	7 500	7 500
Баянхонгор	5 175	5 200	5 600	5 300	4 800	5 000	4 800	4 800	4 800	4 800	6 500	6 300	6 500	6 500	6 500	6 500	6 500	6 500	6 500	6 500	6 500
Булган	6 875	6 200	6 500	7 000	7 000	7 000	7 000	7 000	7 000	7 000	7 375	7 000	7 000	7 500	7 500	7 500	7 500	7 500	7 500	7 500	7 500
Орхон	6 628	6 760	6 640	6 750	6 590	6 530	7 500	6 600	6 530	6 530	7 343	7 470	7 220	7 380	7 300	7 470	6 600	7 500	7 170	7 170	7 170
Өвөрхангай	5 625	6 000	5 500	5 500	5 700	5 800	5 500	5 600	5 800	5 600	7 700	7 800	7 800	7 500	7 700	7 800	7 500	7 500	7 500	7 500	7 000
Хөвсгөл	6 875	6 500	7 000	7 500	6 500	6 500	6 500	6 500	6 500	6 500	7 000	6 500	6 500	7 500	7 000	7 000	7 000	7 000	7 000	7 000	6 500
Төвийн бүс																					
Говьсүмбэр	5 800	6 000	5 800	5 800	5 800	5 800	5 800	5 800	5 800	5 800	7 000	7 000	7 000	7 000	7 000	7 000	7 000	7 000	7 000	7 000	7 000
Дархан-Уул	6 900	7 000	6 900	6 900	6 900	6 900	6 550	6 400	6 500	6 400	7 250	7 500	7 300	7 300	7 250	7 150	7 150	7 100	7 100	7 100	7 100
Дорноговь	6 560	6 700	6 650	6 420	6 670	6 500	6 270	6 000	6 000	6 000	8 813	8 500	8 750	8 800	8 900	8 800	8 900	8 500	8 670	8 830	8 830
Дундговь	6 250	6 000	6 500	6 500	6 000	6 000	6 000	6 000	6 000	5 800	-	-	-	-	-	-	-	-	-	-	-
Өмнөговь	7 250	7 500	7 500	7 500	7 000	7 000	7 000	7 000	7 000	7 000	-	-	-	-	-	-	-	-	-	-	-
Сэлэнгэ	6 800	7 500	6 800	6 800	6 800	6 800	6 800	6 800	6 800	7 000	7 500	7 000	7 500	7 500	7 500	7 500	7 500	7 500	7 500	8 000	8 000
Төв	6 650	6 800	6 500	6 800	6 500	6 800	6 500	6 500	6 500	6 500	8 000	7 500	7 500	8 000	8 000	8 500	7 500	7 500	7 500	7 500	7 500
Зүүн бүс																					
Дорнод	6 400	6 500	6 500	6 500	6 300	6 300	6 300	6 170	6 330	6 300	7 700	7 800	7 500	7 500	8 000	7 800	7 500	7 330	7 600	7 500	7 500
Сүхбаатар	6 000	6 500	6 000	6 000	6 000	6 000	6 000	6 000	6 000	5 500	6 750	7 000	7 000	7 000	6 500	6 500	6 500	6 500	6 500	6 500	6 000
Хэнтий	6 500	7 000	6 500	6 500	6 500	6 500	6 000	6 500	6 500	6 500	8 500	8 500	8 500	8 500	8 500	8 500	8 000	8 500	8 000	8 000	7 500

Буурсан үнэ
Өссөн үнэ

Ноолуурын үнэ, 2013 оны 1-р сарын 2-ноос 2013 оны 10-р сарын 23-ны байдлаар, аймгаар

Аймаг	Ноолуур, кг		Ноолуур, кг		Ноолуур, кг		Ноолуур, кг		Ноолуур, кг		Ноолуур, кг		Ноолуур, кг		Ноолуур, кг	
	Цагаан	Бор	Цагаан	Бор	Цагаан	Бор	Цагаан	Бор	Цагаан	Бор	Цагаан	Бор	Цагаан	Бор	Цагаан	Бор
	I.02		I.09		I.16		I.23		I.30		II.06		II.14		II.20	
Архангай	43000	43000	43000	43000	43000	43000	43000	43000	44000	44000	44000	44000	44000	44000	44000	44000
Баян-Өлгий	51000	51000	51000	51000	50000	50000	51000	51000	50000	50000	50000	50000	49000	49000	50000	50000
Баянхонгор	40000	40000	40000	40000	40000	40000	40000	40000	42000	42000	50000	50000	50000	50000	50000	50000
Булган	-	41000	-	40000	-	40000	-	41000	-	41000	-	41000	-	40000	-	41000
Говь-Алтай	50000	50000	48000	48000	48000	48000	48000	48000	48000	48000	48000	48000	48000	48000	48000	48000
Дорноговь	40000	40000	42000	42000	42000	42000	42000	42000	42000	42000	42000	42000	42000	42000	42000	42000
Дорнод	-	-	-	-	-	-	-	-	-	-	-	-	-	-	-	-
Дундговь	42000	42000	43000	43000	43000	43000	43000	43000	45000	45000	47000	47000	47000	47000	47000	47000
Завхан	40000	40000	40000	40000	40000	40000	40000	40000	40000	40000	40000	40000	40000	40000	45000	45000
Өвөрхангай	43000	43000	43000	43000	43000	43000	43000	43000	43000	43000	43000	43000	43000	43000	43000	43000
Өмнөговь	41000	41000	42000	42000	45000	45000	48000	48000	48000	48000	49000	49000	49000	49000	50000	50000
Сүхбаатар	38000	38000	38000	38000	38000	38000	38000	38000	38000	38000	40000	38000	40000	38000	40000	38000
Сэлэнгэ	-	-	-	-	-	-	-	-	-	-	-	-	-	-	-	-
Төв	-	-	-	-	-	-	-	-	-	-	-	-	-	-	-	-
Увс	-	-	-	-	-	-	-	-	-	-	-	-	-	-	-	40000
Ховд	40000	40000	-	-	40000	40000	40000	40000	40000	40000	40000	40000	40000	40000	40000	40000
Хөвсгөл	45000	43000	45000	43000	45000	43000	45000	43000	45000	43000	45000	43000	45000	43000	45000	43000
Хэнтий	-	-	-	-	-	-	-	-	-	-	-	-	-	-	-	-
Дархан-Уул	40000	40000	40000	40000	40000	40000	40000	40000	40000	40000	40000	40000	40000	40000	45000	45000
Улаанбаатар	53000	-	53000	-	53000	-	53000	-	53000	-	53000	-	-	-	-	-
Орхон	40000	40000	45000	43000	45000	45000	52000	50000	52000	50000	45000	45000	45000	45000	50000	48000
Говьсүмбэр	40000	30000	40000	30000	40000	30000	40000	30000	40000	30000	40000	30000	40000	30000	40000	30000

Тэмдэглэл:

* - Улаанбаатар хотод "Эмээлт" түүхий эдийн захын үнэ

Аймаг	Ноолуур, кг		Ноолуур, кг		Ноолуур, кг		Ноолуур, кг		Ноолуур, кг		Ноолуур, кг		Ноолуур, кг		Ноолуур, кг	
	Цагаан	Бор	Цагаан	Бор	Цагаан	Бор	Цагаан	Бор	Цагаан	Бор	Цагаан	Бор	Цагаан	Бор	Цагаан	Бор
	II.27		III.06		III.13		III.20		III.27		IV.03		IV.10		IV.17	
Архангай	44000	44000	44000	44000	44000	44000	50000	50000	50000	50000	50000	50000	55000	55000	63000	63000
Баян-Өлгий	50000	50000	50000	50000	45000	45000	42000	42000	40000	40000	45000	45000	46000	46000	45000	45000
Баянхонгор	50000	50000	50000	50000	50000	50000	51000	51000	51000	51000	51000	51000	51000	51000	55000	55000
Булган	-	41000	-	45000	-	50000	-	55000	-	60000	-	65000	-	66000	-	58000
Говь-Алтай	48000	48000	48000	48000	48000	48000	48000	48000	50000	50000	48000	48000	50000	50000	50000	50000
Дорноговь	42000	42000	42000	42000	42000	42000	42000	42000	61000	61000	66000	66000	62000	62000	50000	50000
Дорнод	-	-	-	-	-	-	-	-	60000	60000	71000	70000	70000	68000	65000	63000
Дундговь	47000	47000	47000	47000	47000	47000	47000	47000	47000	47000	60000	60000	60000	60000	53000	53000
Завхан	45000	45000	48000	48000	50000	50000	50000	50000	52000	52000	52000	52000	52000	52000	52000	52000
Өвөрхангай	43000	43000	43000	43000	43000	43000	43000	43000	43000	43000	50000	50000	63000	63000	54000	54000
Өмнөговь	50000	50000	50000	50000	50000	50000	50000	50000	50000	50000	52000	50000	55000	55000	56000	56000
Сүхбаатар	45000	45000	45000	45000	45000	45000	55000	55000	60000	60000	65000	65000	65000	65000	56000	56000
Сэлэнгэ	-	-	-	-	-	-	-	-	-	-	-	-	-	-	-	-
Төв	-	-	-	-	-	-	54000	54000	60000	60000	60000	60000	63000	63000	57000	57000
Увс	-	40000	-	40000	-	40000	-	40000	40000	40000	40000	40000	47500	47500	45000	45000
Ховд	40000	40000	40000	40000	40000	40000	40000	40000	40000	40000	40000	40000	40000	40000	40000	40000
Хөвсгөл	45000	43000	45000	43000	45000	43000	45000	43000	50000	45000	50000	45000	70000	70000	67000	65000
Хэнтий	-	-	-	-	-	-	60000	-	65000	-	70000	-	68000	-	53000	-
Дархан-Уул	45000	45000	45000	45000	45000	45000	50000	50000	50000	50000	62000	62000	65000	65000	57500	57500
Улаанбаатар	54000	-	54000	-	54000	-	60000	-	63500	-	65000	-	62000	-	62000	-
Орхон	50000	48000	52000	50000	55000	53000	57000	55000	60000	58000	65000	63000	65000	63000	58000	55000
Говьсүмбэр	40000	30000	40000	30000	40000	30000	40000	30000	65000	50000	67000	52000	60000	48000	53000	40000

Аймаг	Ноолуур, кг		Ноолуур, кг		Ноолуур, кг		Ноолуур, кг		Ноолуур, кг		Ноолуур, кг		Ноолуур, кг		Ноолуур, кг	
	Цагаан	Бор	Цагаан	Бор	Цагаан	Бор	Цагаан	Бор	Цагаан	Бор	Цагаан	Бор	Цагаан	Бор	Цагаан	Бор
	IV.24		V.01		V.08		V.15		V.22		V.29		VI.05		VI.12	
Архангай	65000	65000	63000	63000	62000	62000	62500	62500	63000	63000	62000	62000	64000	64000	65000	65000
Баян-Өлгий	48000	48000	49000	49000	51000	51000	53000	53000	54000	54000	60000	60000	61000	61000	59000	59000
Баянхонгор	53000	53000	56000	56000	58000	58000	60000	57500	64000	62000	62000	62000	62000	62000	69000	64000
Булган	-	60000	58000	60000	-	58000	-	58000	55000	58000	56000	58000	50000	52000	50000	55000
Говь-Алтай	48000	48000	48000	48000	55000	55000	56000	56000	57000	57000	61500	61500	63000	63000	63000	63000
Дорноговь	52000	52000	52000	52000	50000	50000	48000	48000	48000	48000	45000	45000	42000	42000	40000	40000
Дорнод	60000	55000	55000	52000	52000	50000	45000	40000	45000	40000	40000	35000	40000	35000	40000	35000
Дундговь	56000	56000	55000	55000	57000	57000	55000	55000	52000	52000	61000	61000	60000	60000	60000	60000
Завхан	52000	52000	65000	65000	60000	60000	58000	58000	60000	60000	58000	58000	63000	63000	62000	62000
Өвөрхангай	53000	53000	51000	51000	55000	55000	57000	57000	59000	59000	60000	60000	63000	63000	63000	63000
Өмнөговь	52000	51000	51000	51000	53000	53000	54000	54000	57000	57000	60000	60000	62000	60000	62000	60000
Сүхбаатар	55000	55000	52000	52000	55000	55000	53000	53000	53000	53000	53000	53000	53000	53000	53000	53000
Сэлэнгэ	-	-	-	-	-	-	-	-	-	-	-	-	-	-	-	-
Төв	60000	60000	57000	57000	57000	57000	54000	54000	56000	56000	58000	58000	60000	60000	60000	60000
Увс	47500	47500	55000	55000	58000	58000	58000	58000	58000	58000	60500	60500	62000	62000	60500	60500
Ховд	52000	52000	52000	52000	55000	55000	56000	56000	56000	56000	61000	61000	61000	61000	61000	61000
Хөвсгөл	67000	65000	64000	62000	65000	64000	67000	65000	67000	65000	65000	63000	65000	65000	65000	65000
Хэнтий	54000	-	50000	-	50000	-	50000	-	50000	-	50000	-	50000	-	50000	-
Дархан-Уул	61000	61000	57000	57000	58000	58000	58000	58000	58000	58000	58000	58000	58000	58000	58000	58000
Улаанбаатар	62000	-	57500	-	52000	-	54000	-	60000	-	60000	-	63000	58000	64000	-
Орхон	62000	60000	58000	55000	60000	58000	58000	56000	58000	56000	60000	56000	62000	60000	55000	50000
Говьсүмбэр	45000	30000	38000	25000	30000	18000	28000	15000	50000	30000	52000	30000	50000	30000	50000	30000

Аймаг	Ноолуур, кг		Ноолуур, кг		Ноолуур, кг		Ноолуур, кг		Ноолуур, кг		Ноолуур, кг		Ноолуур, кг		Ноолуур, кг	
	Цагаан	Бор	Цагаан	Бор	Цагаан	Бор	Цагаан	Бор	Цагаан	Бор	Цагаан	Бор	Цагаан	Бор	Цагаан	Бор
	VI.19		VI.25		VII.03		VII.10		VII.17		VII.24		VII.31		VIII.7	
Архангай	65000	65000	60000	60000	60000	60000	60000	60000	60000	60000	60000	60000	62000	62000	60000	60000
Баян-Өлгий	58000	58000	60000	60000	59000	59000	59000	59000	59000	59000	59000	59000	59000	59000	59000	59000
Баянхонгор	69000	64000	62000	61500	62000	61500	62000	62000	60000	60000	60000	60000	60000	60000	60000	60000
Булган	55000	55000	52000	55000	52000	55000	52000	55000	52000	55000	52000	55000	52000	52000	52000	52000
Говь-Алтай	63000	63000	61000	61000	62000	62000	62000	62000	60000	60000	60000	60000	60000	60000	60000	60000
Дорноговь	40000	40000	40000	40000	40000	40000	40000	40000	40000	40000	45000	45000	45000	45000	58000	58000
Дорнод	40000	35000	40000	35000	40000	35000	40000	35000	40000	35000	40000	35000	40000	35000	40000	35000
Дундговь	60000	60000	60000	60000	60000	60000	58000	58000	58000	58000	55000	55000	55000	55000	55000	55000
Завхан	62000	62000	63000	63000	61000	61000	61000	61000	61000	61000	61000	61000	61000	61000	61000	61000
Өвөрхангай	63000	63000	63000	63000	63000	63000	63000	63000	63000	63000	63000	63000	63000	63000	63000	63000
Өмнөговь	58000	58000	58000	58000	58000	58000	58000	58000	58000	58000	58000	58000	58000	58000	60000	60000
Сүхбаатар	53000	53000	53000	53000	53000	53000	53000	53000	53000	53000	53000	53000	53000	53000	53000	53000
Сэлэнгэ	-	-	-	-	-	-	-	-	-	-	-	-	-	-	-	-
Төв	60000	60000	-	-	-	-	55000	55000	-	-	-	-	-	-	-	-
Увс	-	-	-	-	-	-	60000	60000	58000	58000	58000	58000	60000	60000	59000	59000
Ховд	61000	61000	61000	60000	60000	60000	60000	60000	60000	58000	60000	58000	58000	55000	60000	58000
Хөвсгөл	65000	65000	65000	65000	65000	65000	65000	65000	65000	65000	65000	65000	65000	65000	50000	50000
Хэнтий	50000	-	50000	-	50000	-	-	-	-	-	-	-	-	-	-	-
Дархан-Уул	57000	57000	57000	57000	57000	57000	57000	57000	57000	57000	50000	50000	50000	50000	50000	50000
Улаанбаатар	60000	-	60000	-	60000	-	61000	-	61000	-	61000	-	-	-	60000	55000
Орхон	62000	55000	60000	55000	60000	55000	60000	55000	50000	50000	60000	55000	60000	55000	60000	55000
Говьсүмбэр	50000	30000	50000	30000	50000	30000	50000	30000	50000	30000	50000	30000	50000	25000	50000	25000

Аймаг	Ноолуур, кг		Ноолуур, кг		Ноолуур, кг		Ноолуур, кг		Ноолуур, кг		Ноолуур, кг		Ноолуур, кг		Ноолуур, кг	
	Цагаан	Бор	Цагаан	Бор	Цагаан	Бор	Цагаан	Бор	Цагаан	Бор	Цагаан	Бор	Цагаан	Бор	Цагаан	Цагаан
	VIII.14		VIII.21		VIII.28		IX.04		IX.11		IX.18		IX.25		X.02	
Архангай	60000	60000	60000	60000	60000	60000	60000	60000	55000	55000	55000	55000	55000	55000	55000	55000
Баян-Өлгий	62000	62000	63000	63000	65000	65000	68000	68000	70000	70000	71000	71000	69000	69000	65000	65000
Баянхонгор	60000	60000	59000	59000	64000	64000	63000	63000	64000	64000	64000	64000	64000	64000	66000	66000
Булган	52000	55000	52000	52000	52000	52000	50000	50000	55000	55000	55000	55000	52000	52000	52000	52000
Говь-Алтай	63500	63500	63500	63500	65000	65000	65000	65000	65000	65000	65000	65000	65000	65000	65000	65000
Дорноговь	55000	55000	55000	55000	55000	55000	55000	55000	62000	62000	62000	62000	62000	62000	60000	60000
Дорнод	40000	35000	40000	35000	40000	35000	-	-	40000	35000	40000	35000	40000	35000	40000	35000
Дундговь	56000	56000	56000	56000	56000	56000	56000	56000	60000	60000	60000	60000	60000	60000	58000	58000
Завхан	60000	60000	60000	60000	60000	60000	60000	60000	60000	60000	60000	60000	60000	60000	60000	60000
Өвөрхангай	63000	63000	63000	63000	62500	62500	63000	63000	63000	63000	63000	63000	63000	63000	63000	63000
Өмнөговь	60000	60000	60000	60000	62000	62000	63000	63000	63000	63000	63000	63000	62000	62000	63000	63000
Сүхбаатар	53000	53000	53000	53000	53000	53000	50000	50000	50000	50000	50000	50000	50000	50000	45000	45000
Сэлэнгэ	-	-	-	-	-	-	-	-	-	-	-	-	-	-	-	-
Төв	-	-	-	-	-	-	-	-	-	-	-	-	-	-	-	-
Увс	58000	-	58000	55000	62000	60000	62000	62000	60000	60000	62000	62000	62000	62000	62000	62000
Ховд	60000	58000	60000	58000	60000	58000	60000	58000	63000	63000	63000	63000	63000	63000	63000	63000
Хөвсгөл	50000	50000	50000	50000	50000	50000	50000	50000	50000	50000	50000	50000	50000	50000	50000	50000
Хэнтий	-	-	-	-	-	-	-	-	-	-	-	-	-	-	-	-
Дархан-Уул	50000	50000	50000	50000	50000	50000	50000	50000	50000	50000	50000	50000	50000	50000	50000	50000
Улаанбаатар			63000	-	65000	-	65000	-	71000	-	73000	-	73000	-	74000	-
Орхон	60000	55000	55000	52000	50000	45000	55000	50000	50000	45000	60000	50000	60000	50000	60000	50000
Говьсүмбэр	50000	25000	50000	25000	50000	25000	50000	25000	50000	25000	50000	25000	50000	30000	50000	30000

Хүснэгт 6.

Аймаг	Ноолуур, кг		Ноолуур, кг		Ноолуур, кг	
	Бор	Цагаан	Бор	Цагаан	Бор	Цагаан
	Х.09		Х.16		Х.23	
Архангай	65000	65000	60000	60000	60000	60000
Баян-Өлгий	66000	66000	69000	69000	68000	68000
Баянхонгор	69000	69000	69500	69500	69500	69500
Булган	50000	50000	50000	50000	50000	50000
Говь-Алтай	65000	65000	65000	65000	68000	68000
Дорноговь	62000	62000	62000	62000	62000	62000
Дорнод	40000	35000	40000	35000	40000	35000
Дундговь	58000	58000	58000	58000	55000	55000
Завхан	60000	60000	60000	60000	60000	60000
Өвөрхангай	65000	65000	65000	65000	65000	65000
Өмнөговь	65000	65000	65000	65000	65000	65000
Сүхбаатар	45000	45000	45000	45000	45000	45000
Сэлэнгэ	-	-	-	-	-	-
Төв	-	-	-	-	-	-
Увс	62000	62000	60000	60000	60000	60000
Ховд	63000	63000	63000	63000	63000	63000
Хөвсгөл	50000	50000	50000	50000	50000	50000
Хэнтий	-	-	-	-	-	-
Дархан-Уул	50000	50000	50000	50000	50000	50000
Улаанбаатар	73000	-	75000	-	72000	-
Орхон	55000	55000	55000	50000	50000	50000
Говьсүмбэр	50000	30000	50000	50000	50000	30000